

SOIRÉES D'ÉTÉ DE MACHY

Soutenez un évènement local
au coeur des Mont d'Or




MAISON THÉÂTRE
DE MACHY

LES SOIRÉES D'ÉTÉ DE MACHY

Soirées sous les étoiles

2024

La Maison-Théâtre organise les Soirées d'été de Machy depuis 1996. Un rendez-vous incontournable, où les spectateurs sont accueillis dès 19h pour dîner sous les arbres avec le coucher du soleil en toile de fond. Puis à la nuit tombée, sous les étoiles, le spectacle commence...

Pour cette édition 2024, nous proposons une version inédite des Soirées d'été, un pas de côté quant au format habituel, pour proposer une formule proche de celle des festivals : **5 jours de théâtre et de musique du 3 au 7 juillet.**



10 comédien·ne·s



7 musicien·ne·s



4 spectacles
8 représentations



Un Concert - Bal



Une buvette

PROGRAMME DU 3 AU 7 JUILLET

MERCREDI 3 JUILLET

19h Apéro d'ouverture
ouvert à tous, avec
présentation des spectacles
et extraits musicaux

21h *A la recherche de
l'Arche perdue*
Spectacle sous les arbres

JEUDI 4 JUILLET

19h *A la recherche de
l'Arche perdue*
Spectacle sous les arbres

21h *Insuline et Magnolia*
Spectacle dans le théâtre

VENDREDI 5 JUILLET

19h *Insuline et Magnolia*
Spectacle dans le théâtre

21h *Opéra Panique*
Spectacle dans la cour

SAMEDI 6 JUILLET

18h *Icare*
Concert pour quatuor à
cordes et narratrice

20h *Opéra Panique*
Spectacle dans la cour

21h30 *Et si on dansait ?*
Concert et bal

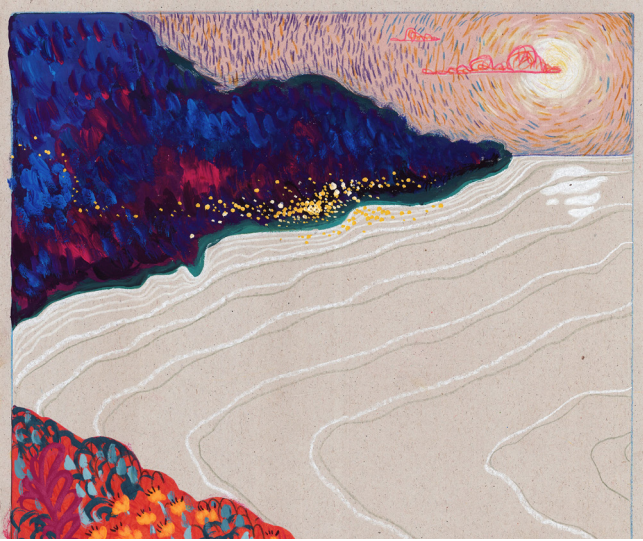
DIMANCHE 7 JUILLET

12h *Déjeuner sur l'herbe*
Pique nique à partager

14h *Impromptus artistiques*
3 petites formes
spectaculaires à découvrir :
Terre Salée, au théâtre
Cumulus, dans la cour
Inconnu, sous les arbres

18h *Icare*
Concert pour quatuor à
cordes et narratrice

PROGRAMMATION



Mercredi 3 juillet à 21h

Jeudi 4 juillet à 19h

À la recherche de l'arche perdue

Création du théâtre invisible

Écriture et mise en scène : Enora Sbille

Théâtre, conférence

À partir de 10 ans

Durée : 55 min

avec Blanche Delhausse, Laura Moreno,
Enora Sbille et Alexis Vandist

À la Recherche de l'Arche Perdue est une ode à l'idéal, à la fougue de la jeunesse, à son pouvoir créateur.

Ce spectacle prend la forme d'une conférence ludique, portée par quatre voix. Sur le plateau, quatre protagonistes se sont réunis pour nous raconter un mystère sorti de l'Angleterre des années 20. Salomé, la journaliste qui dirige la conférence, reçoit deux historiennes, Louise et Charlotte, ainsi qu'un comédien, Gustave. Charlotte est invitée pour raconter une histoire particulière : un jour, alors qu'elle range une maison de famille, elle tombe sur une photo datant de 1929, sur laquelle figure son arrière-grand-mère, Jeanne Mertens, de son nom de jeune fille, Jane Davis. Accompagnée par sa collègue Louise, Charlotte part sur les traces de son aïeule. Leur enquête les mène en Angleterre, où elles font une découverte inespérée : le théâtre idéal imaginé par Jane et ses amis.



Jeudi 4 juillet à 21h

Vendredi 5 juillet à 19h

Insuline et Magnolia

Texte et interprétation : Stanislas Roquette

Théâtre

À partir de 10 ans

Durée : 1h20

Quand Stanislas découvre à 15 ans qu'il est atteint d'un diabète insulino-dépendant, l'insouciance enfantine s'écroule face à l'évidence de la maladie. Le garçon joyeux qu'il était s'assombrit et s'isole. Une rencontre va bouleverser sa vie : Fleur. Avec sa personnalité libre et solaire, cette jeune femme lui fait découvrir la puissance de la poésie, capable de réenchanter une perception flétrie du réel, et de redonner un sens à l'existence face à la mort. Le spectacle est l'histoire de cette rencontre, de l'amitié qui s'ensuit, du rebond vital qu'elle causa.



Vendredi 5 juillet à 21h

Samedi 6 juillet à 20h

L'Opéra panique

de Alejandro Jodorowsky

Mise en scène : Ida Gaspard Vincent

Comédie burlesque,

À partir de 8 ans

Durée : 1h

avec Aline Barré, Tullio Cipriano, Cécile Feuillet, Quentin Lashermes, Ida Gaspard Vincent

Pas de panique ! Ceci n'est pas un opéra ! 26 personnages, 12 histoires, 5 comédiens, 4 tabourets et une pomme... Trouver un coupable, se poser en s'opposant, se confronter à son image... Ce sont ces petits actes quotidiens qui sont moqués avec tendresse et férocité.

Une satire sur un mode burlesque, décalé, joyeux et musical. Une envie de vivre ! Un humour à la hache, où le grotesque côtoie la poésie, l'émotion la dérision, les larmes le rire.



Samedi 6 juillet à 18h

Dimanche 7 juillet à 18h

Icare

Musique et texte : Colin Pip Dixon

Concert pour quatuor à cordes et narratrice

À partir de 10 ans

Durée : 1h20

avec Ségolène ven der Straten (narratrice), Colin Pip Dixon (violon), Morgane Dupuy (violon), Arnaud Ghillebeart (alto), Cyril Simon (violoncelle)

The Elsewhere Ensemble a été créé par Colin Pip Dixon, compositeur et violoniste américain. Entre les Etats-Unis et la France, l'ensemble Elsewhere regroupe des musiciens américains et français. Reprenant l'histoire du mythe d'Icare, ce spectacle est un concert où paroles et musique se croisent, s'accompagnent et s'entremêlent. Dans cette création, les instruments ne jouent pas comme une illustration musicale, ni en simple accompagnement, mais plutôt avec le texte comme s'ils étaient des personnages.



Samedi 6 juillet à 21h30

Et si on dansait ?

avec le groupe Tundra

Concert et Bal

Pour petits et grands

Durée : 2h

Tarif : 5€

Et si on dansait ? Guidé par un danseur et trois musiciens, l'équipe de la Maison-Théâtre propose cette année à tous de se réunir, artistes, spectateurs, bénévoles, enfants et adultes, pour une soirée festive où tout le monde peut apprendre à danser et surtout à s'amuser !



Dimanche 7 juillet de 12h à 17h30

12h : Déjeuner sur l'herbe

pique-nique tiré du sac à partager

14h : Trois impromptus artistiques

petites formes spectaculaires de 25 min

Pour petits et grands

Gratuit

Quoi de mieux que de se retrouver, par un beau dimanche de juillet pour déjeuner ensemble sur l'herbe ? Pour ce dernier jour de festival, nous proposons à tous ceux qui le souhaite de venir avec leur pique-nique devant le château, face à la vue sur les Monts du Lyonnais. Ensuite, c'est le temps d'une sieste sous les arbres, de lire quelques pages d'un roman, de regarder le paysage ou d'aller découvrir une, deux ou trois des petites formes de spectacles proposées par des artistes locaux. Chaque petite forme se jouera deux à trois fois dans l'après-midi, et dure au maximum 25 min.

Tarifs des Soirées d'été

Tarif plein : 22€

Tarif adhérent, et à partir du 2^{ème} spectacle : 18€

Tarif réduit (-27ans et demandeur d'emploi) : 13€

Tarif soirée concert et bal : 5€

Petites formes du dimanche après-midi : gratuit

CHIFFRES CLÉS

2023



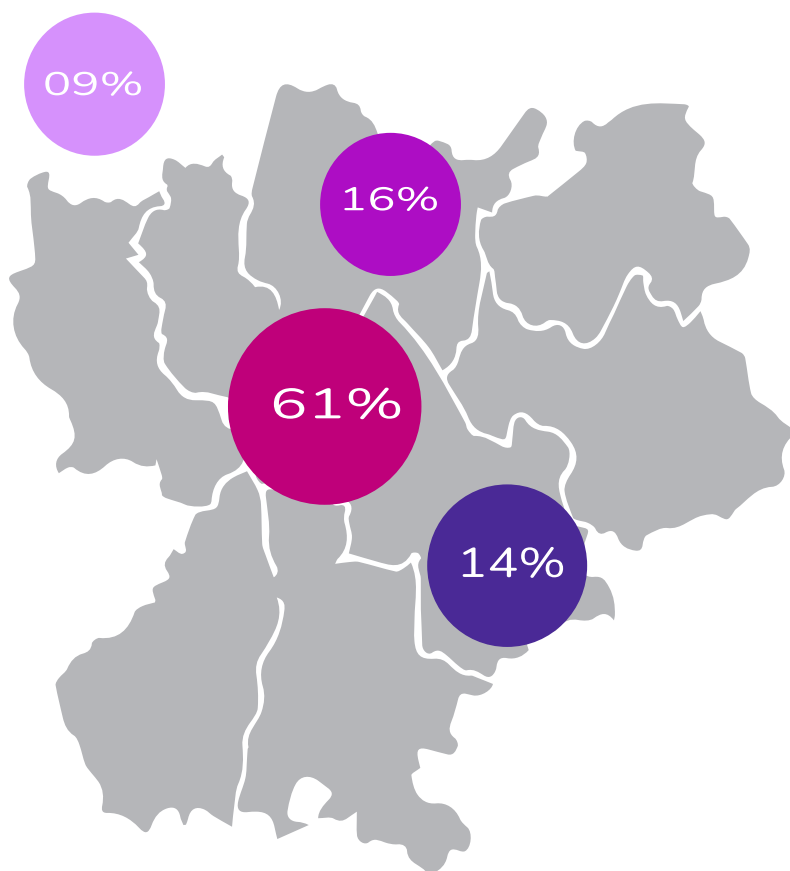
1 439 spectateurs



815 assiettes



1 spectacle
12 représentations



Un ancrage territorial

■ Rhône

■ Ain

■ Isère

■ Sône et Loire



3 000 Programmes



18 000 Affiches et flyers

COMMUNICATION



6 500 utilisateurs



2 900 abonnés



905 abonnés MTM
1 033 abonnés LPS



406 abonnés MTM

LA MAISON-THÉÂTRE

Située à Chasselay, à 20 km de Lyon, dans un château du XVIIIème, La Maison-Théâtre de Machy est **un lieu dédié à la création artistique** qui accueille une programmation de spectacles, des événements locaux, des résidences d'artistes et des formations destinées à tous. Elle est animé par **La Première Seconde, compagnie de théâtre** en résidence permanente. Cette belle et grande demeure a pour originalité d'être restée un lieu vivant et simple où chacun se sent "comme à la maison".



SPECTACLES

Avec les beaux jours, les **Soirées d'été** proposent des spectacles au grand air dans la cour du château pour s'émerveiller sous les étoiles, tandis que l'hiver, quand le froid se fait sentir, c'est au coin de la cheminée et dans l'intimité du petit théâtre que l'on se retrouve pour les **Soirées à la Bonne Heure**.

FORMATIONS

A tous les âges, il est possible d'expérimenter la joie d'être sur scène, seul et à plusieurs ! Expression théâtrale, corps et mouvements, souffle et voix, écriture, ... pour quelques jours ou chaque mois, **chacun découvre ses talents** et se révèle.

RÉSIDENCES

Des espaces de création multiples pour permettre aux artistes du spectacle de **penser, écrire, chercher, et créer** dans un lieu calme et inspirant, à l'écart de l'agitation du monde.

UN PATRIMOINE AU SERVICE DE LA CRÉATION

Au coeur d'un domaine de 5 hectares, le château accueille en ses murs un **théâtre équipé** de 50 places, une **cour intérieure** conçue comme une salle de spectacle en plein air de 200 places, un costumier, des salles de travail, et un **hébergement** de 5 chambres, salon et cuisine pour 13 personnes.

PARTAGER CETTE AVENTURE AVEC NOUS

Pourquoi nous soutenir ?

- Contribuer à un évènement culturel d'envergure à la fois local et régional
- Permettre l'accessibilité de la culture à tous en nous aidant à maintenir des tarifs abordables
- Encourager la diversité des formes artistiques et l'émergence de jeunes artistes
- Favoriser le lien social à travers un évènement qui lie découverte artistique et convivialité dans un cadre propice aux échanges
- Assurer une qualité de restauration du public grâce aux producteurs locaux
- Associer votre image à un acteur culturel local et engagé sur son territoire

Vos avantages

- Avantages fiscaux grâce au mécénat : réduction d'impôt sur les sociétés à hauteur de 60% de votre contribution
- Mention du nom et du logo de votre entreprise sur les supports de communication de l'évènement (affiche, flyer, programme annuel, newsletter, réseaux sociaux, banderoles, etc)
- Mention du nom, du logo et présentation de votre entreprise dans la rubrique Partenaires sur notre site internet
- Invitation à une soirée privilégiée réservée à nos partenaires durant l'évènement
- Organisation de visites privées du domaine et du château

Contact

Mécénat et Financement :

Romane Bricard

production@lapremiereseconde.fr

Sophie Bonnefille

sophie.bonnefille@lapremiereseconde.fr

www.lapremiereseconde.fr

04 78 47 34 32, de 13h30 à 17h30

Maison-Théâtre de Machy

1044 Chemin de Machy

69380 CHASSELAY

Suivez-nous sur les réseaux sociaux

Facebook

@MaisonTheatreMachy

@CompagnieLa PremiereSeconde

Instagram

@MaisonTheatreMachy